

Расположить шаблон вертикально!

Дополнительно:
 2 шурупа с полупотайной головкой
 DIN7995 - 5x50
 2 дюбеля, типа S8

* 3 дополнительные отверстия не для стандартного монтажа

Глубина ввертывания шурупа

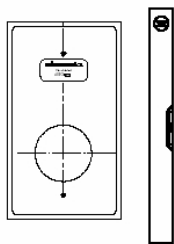
Все размеры в миллиметрах

Отверстие

$\varnothing \geq 82 \text{ mm}$

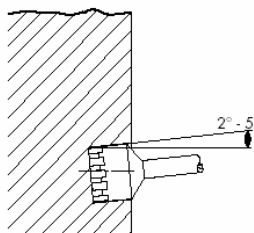
Габаритные размеры прибора

1.



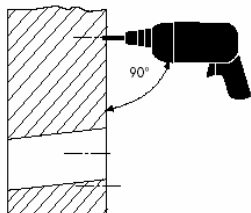
- Проткните при помощи острого предмета центры размеченных отверстий в монтажном шаблоне
- Установите при помощи уровня монтажный шаблон на место, предполагаемое для установки прибора
- Пометьте при помощи карандаша центры мест под отверстия

2.



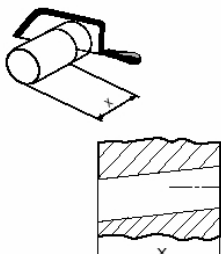
- Установите бурильную коронку под углом $2^{\circ} - 5^{\circ}$ к горизонту
- Бурение должно производиться аккуратно до наполнения коронки
- Периодически вынимайте коронку из стены и очищайте отверстие от остатков материала при помощи молотка и зубила
- Повторяйте эту процедуру до тех пор, пока в стене не образуется сквозное отверстие

3.



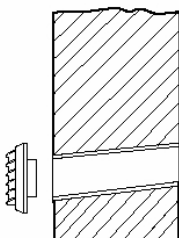
- Просверлите согласно разметке по монтажному шаблону отверстия под дюбели
- Диаметр отверстия: **8 мм**
- Минимальная глубина отверстия: **45 мм**
- Вставьте дюбели в эти отверстия

4.



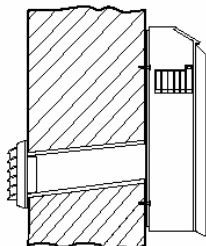
- Укоротите трубу по толщине стены
- Вставьте трубу в отверстие в стене так, чтобы она была плотно закреплена с обеих сторон
- Уплотните при помощи монтажной пены зазоры между стеной и трубой. Тем самым зафиксируйте ее

5.



- Обращая внимание на то, чтобы решетка была обращена лепестками вниз, вставьте ее в трубу
- Уплотните место примыкания решетки к стене при помощи герметика

6.



- Вкрутите шурупы в дюбели так, чтобы снаружи осталось 8 мм
- Нацепите прибор Аэропак отверстиями на тыльной стороне прибора на шурупы и слегка надавите вниз
- Убедитесь, что прибор надежно зафиксирован
- Подключите прибор к электропитанию